



ООО «АВТОСИЛА НН», ИНН: 5258146099, КПП: 525801001, ОГРН: 1195275039024 Филиала «Нижегородский» АО «АЛЬФА-БАНК»,
Р/с: 40702810129120001761, Кор. счет: 30101810200000000824, БИК: 042202824
Юридический и почтовый адрес: 603034, г. Нижний Новгород, Комсомольское шоссе, д. 2А, оф. 514
Тел: 8 (831) 281-10-20, Эл. почта: info@avtosila-nn.ru, Сайт: www.avtosila-nn.ru

Исх.№ от 23.09.2024 г.

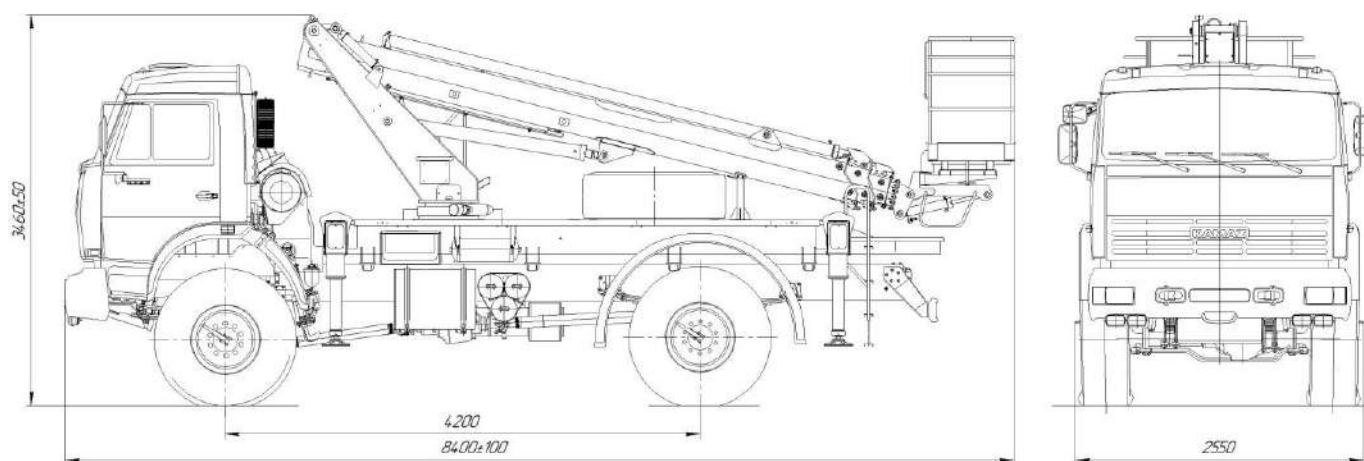
Автомобильный завод **АВТОСИЛА НН** занимается производством и реализацией специализированной техники для нефтегазовой отрасли, энергетических компаний, строительных компаний, частных предпринимателей, а так же лизинговых компаний. Наши специалисты занимаются выпуском как серийной спецтехники, так и разработкой индивидуальных проектов по желанию Заказчика.

Предлагаем Вашему вниманию АГП ВИПО-22-01 на базе КАМАЗ-43502 (4x4):

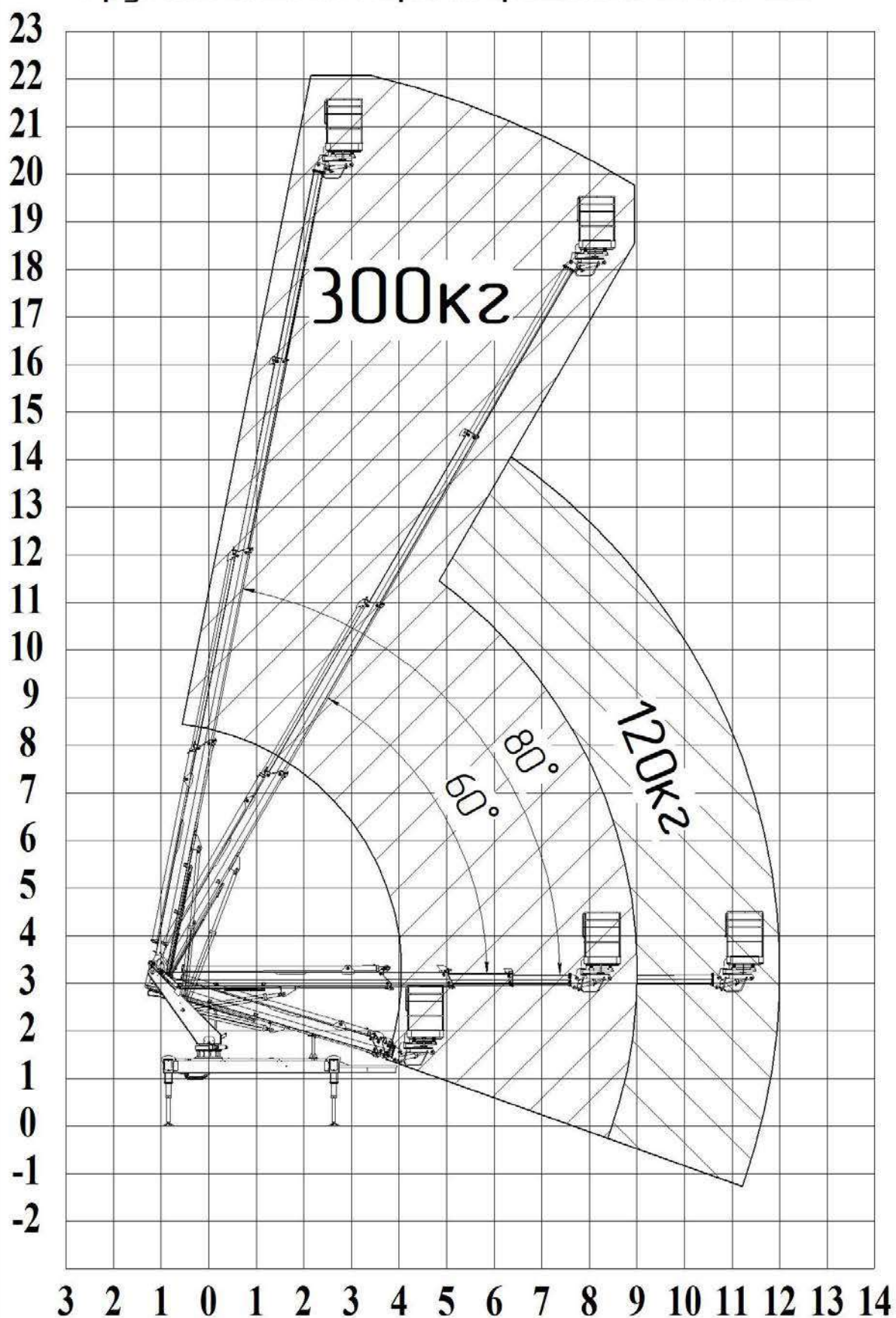


Технические характеристики

Наименование параметра	Значение параметра подъемника на шасси
1 Базовое шасси	КАМАЗ-43502
2 Грузоподъемность люльки, кг, не более	300
3 Площадь люльки, м ²	1,0±0,1
4 Максимальное количество людей в люлке, чел.	2
5 Максимально допустимое ручное усилие (создаваемое двумя людьми в люлке), Н	400
6 Рабочая высота подъема, м, не более	22
7 Вылет стрелы, м, не более	12
8 Максимальная скорость подъема люльки, м/с	0,5
9 Время подъема люльки на наибольшую высоту, сек	120
10 Максимальная частота вращения поворотной части об/мин	0,5
11 Опорный контур, мм, не менее	3480×3730
12 Максимальная транспортная скорость передвижения, км/ч	70
13 Максимальная реакция опоры на лапы, кН	116
14 Коэффициент статической устойчивости	1,34
15 Угол поворота стрелы, град, не более	360°
16 Способ управления	Электрогидравлический
17 Рабочее давление в гидросистеме, МПа	16
18 Способ токоподвода к подъемнику	От электрооборудования базового шасси
19 Полная масса подъемника, кг, не более	10 585
20 Габаритные размеры подъемника в транспортном положении, мм, не более:	
- длина	8400
- ширина	2550
- высота	3540
21.Срок службы, лет	12



Грузовыstonая характеристика ВПО-22



Технические особенности:

- цепная синхронизация выдвижения секций;
- гидравлические шланги и проводка проложены внутри стрелы для защиты от повреждений;
- электрогидравлическое управление с места оператора и люльки;
- остановка двигателя автомобиля из люльки;
- ограничитель предельного груза, состоящий из электронного блока управления, сумматора и четырех тензометрических датчиков силы;
- устройство, обеспечивающее горизонтальную ориентацию люльки в пространстве;
- гидравлическое выравнивание люльки;
- электроизоляция корзины до 1000 В;
- указатель угла наклона подъемника;
- ограничитель предельного груза;
- 4 датчика положения опор;
- вращение стрелы на 360 градусов
- люлька со стрелой в транспортном положении расположены над кабиной
- счетчик моточасов рядом с пультом управления аутригерами;
- поручень, ограждения рабочей платформы (люльки) покрыты нетеплопроводным материалом;
- пластиковое кресло оператора на колонне
- Устройство блокировки опор при рабочем положении стрелы (бесконтактный датчик на стойке)
- Гидравлический бак встроенный в раму автогидроподъемника

Стоимость автогидроподъёмника – 18 391 000 рублей с НДС 20%.

Гарантия на Шасси - 2 года или 100 000 км.

Гарантия на АГП - 1 год.

Срок изготовления автогидроподъёмника – 40 р.д.

Базис поставки – г. Братск.

Срок действия предложения – 5 р.д.

С уважением!

Ахметшин Денис

8-909-288-72-44

8-800-551-10-81

8 (831) 281-10-20

adn@avtosila-nn.ru